



家賃
1K:5.0~5.2万円
1LDK:5.9~6.3万円

- 共益費:4,000円
- 敷金:1ヶ月、礼金:1ヶ月分
- 住所:小倉北区真鶴1丁目7-30
- 構造:鉄骨鉄筋コンクリート造 12階建
- 間取:1K、1LDK
- ★築年:2008年完成

- 設備
 給湯シャワー・エアコン
 エレベーター・オートロック
 浴室乾燥機・室内洗濯機置場
 ウォシュレット・インターネット無料
 シャンプードレッサー

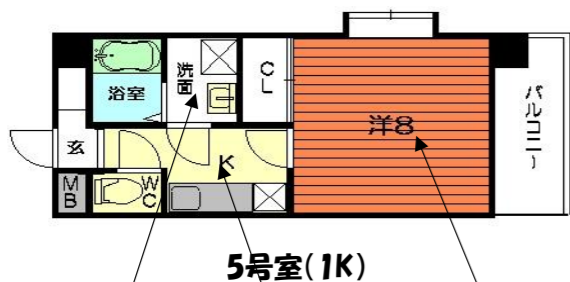


QRコードを読み取って
特設サイトにアクセス!

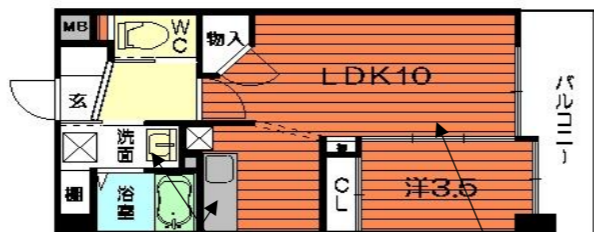


エントランス・共有部分

人気のデザイナーズマンション!
 高級感のあるマンションとなっております。
 歯科大からも道路を渡ってすぐなのでとても
 近いです。歯科大生さんの在学生の方も狙っ
 ている方が多い物件ですので空き予定が出て
 もすぐに申込みが入る物件です、少しお家賃
 は高めですがそれに似合うグレードとなっております。



5号室(1K)



2.3号室(1LDK) 1号室は出窓付き



- 共益費:4,000円
- 水道料金:2,000円/月(10㎡まで)
- 給湯料:1,430円/㎡ ※単身は3㎡ほど/月
- 敷金:0ヶ月、礼金:1ヶ月分
- 住所:小倉北区真鶴2丁目11-29
- 構造:鉄筋コンクリート造 10階建
- 間取:1LDK
- ★築年:2008年完成

- 設備
 給湯シャワー・エアコン
 エレベーター・オートロック
 シャンプードレッサー
 インターネット無料
 室内洗濯機置場・宅配BOX

歯科大まで徒歩1分!
 広々の1LDK! 宅配BOXあり!

家賃
Aタイプ:6.3~6.8万円
Bタイプ:5.1~5.6万円



Bタイプ

Aタイプ

空室:令和4年12月23日時点
 602号:家賃5.2万円
 305・405号:家賃6.3万円
 805・806号:家賃6.5万円
 ※駐車場1台付無料キャンペーン中!
 駐車場不要の場合は家賃4,000円減額!

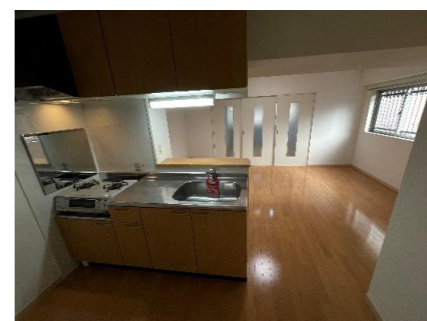
こちらも歯科大から徒歩1分くらいの近さです。
 間取りは2タイプあり、特にAタイプは44㎡あるので単身者用
 マンションではトップクラスの広さです。エントランスには宅
 配BOXもありますので不在時に荷物が来ても安心ですね♪



QRコードを読み取って
特設サイトにアクセス!



エントランス



Aタイプ



Bタイプ